



**КОМИТЕТ ИМУЩЕСТВЕННЫХ ОТНОШЕНИЙ
АДМИНИСТРАЦИИ ПЕРМСКОГО МУНИЦИПАЛЬНОГО РАЙОНА**

РАСПОРЯЖЕНИЕ

23.08.2022

№ 3466

**Об установлении публичного
сервитута на часть земельных
участков**

В соответствии со ст. 23, гл. V.7 Земельного кодекса Российской Федерации, Федеральным законом от 25.10.2001 № 137-ФЗ «О введении в действие Земельного кодекса Российской Федерации», пп. 3.7.5 п. 3.7 разд. 3 Положения о комитете имущественных отношений администрации Пермского муниципального района, утвержденного решением Земского Собрания Пермского муниципального района Пермского края от 22.12.2016 № 178, на основании ходатайства открытого акционерного общества «Межрегиональная распределительная сетевая компания Урала» (ИНН 6671163413, ОГРН 1056604000970) (далее - ОАО «МРСК Урала») от 04.07.2022 № 5943:

1. Установить в интересах ОАО «МРСК Урала» публичный сервитут общей площадью 17771 кв.м. на часть земельных участков:

- с кадастровым номером 59:32:1440001:272, расположенный по адресу: Пермский край, Пермский район, д. Федотово;

- с кадастровым номером 59:32:3250002:395, расположенный по адресу: край Пермский, р-н Пермский, с/п Култаевское, д. Федотово;

- с кадастровым номером 59:32:3250002:224, расположенный по адресу: край Пермский, р-н Пермский, с/пос. Култаевское, д. Федотово;

- с кадастровым номером 59:32:3250002:813, расположенный по адресу: Пермский край, Пермский район, Култаевское с/п., в 0,1 км юго-восточнее д. Федотово, участок 9;

- с кадастровым номером 59:32:3250002:810, расположенный по адресу: Пермский край, Пермский район, Култаевское с/п., в 0,1 км юго-восточнее д. Федотово, участок 1;

- с кадастровым номером 59:32:3250002:809, расположенный по адресу: Пермский край, Пермский район, Култаевское с/п., в 0,1 км юго-восточнее д. Федотово, участок 2;

- с кадастровым номером 59:32:3250002:811, расположенный по адресу: Пермский край, Пермский район, Култаевское с/п., в 0,1 км юго-восточнее д. Федотово, участок 22;

- с кадастровым номером 59:32:3250002:812, расположенный по адресу: Пермский край, Пермский район, Култаевское с/п., в 0,1 км юго-восточнее д. Федотово, участок 8;

- с кадастровым номером 59:32:3250002:805, расположенный по адресу: Пермский край, Пермский район, Култаевское с/п., в 0,1 км юго-восточнее д. Федотово, участок 7;

- с кадастровым номером 59:32:3250002:804, расположенный по адресу: Пермский край, Пермский район, Култаевское с/п., в 0,1 км юго-восточнее д. Федотово, участок 6;

- с кадастровым номером 59:32:3250002:808, расположенный по адресу: Пермский край, Пермский район, Култаевское с/п., в 0,1 км юго-восточнее д. Федотово, участок 3;

- с кадастровым номером 59:32:3250002:807, расположенный по адресу: Пермский край, р-н Пермский, с.п. Култаевское, кв-л Федотовский, ул. Багульникова, з/у 11;

- с кадастровым номером 59:32:3250002:4039, расположенный по адресу: Пермский край, Пермский район, Култаевское с/п, примерно в 0.200 км от д. Федотово по направлению на восток;

- с кадастровым номером 59:32:3250002:748, расположенный по адресу: Пермский край, р-н Пермский, с.п. Култаевское, кв-л Федотовский, ул Багульникова, з/у 6;

- с кадастровым номером 59:32:3250002:1248, расположенный по адресу: Пермский край, р-н Пермский, с.п. Култаевское, кв-л Федотовский, ул. Багульникова, з/у 2.

Цель: Для размещения объекта электросетевого хозяйства – «ВЛ 10 кВ ф.Котельная от ПС Красава 3».

Срок: 49 лет.

2. Утвердить границы публичного сервитута земельных участков, указанных в п. 1 настоящего распоряжения, согласно прилагаемой схеме расположения границ публичного сервитута.

3. Срок, в течение которого использование указанных в п. 1 настоящего распоряжения земельных участков в соответствии с их разрешенным использованием будет невозможно или существенно затруднено в связи с осуществлением сервитута – не установлен.

4. Порядок установления зон с особыми условиями использования территорий и содержание ограничений прав на земельные участки в границах таких зон установлен Постановлением Правительства РФ от 24.02.2009 № 160 «О порядке установления охранных зон объектов электросетевого хозяйства и особых условий использования земельных участков, расположенных в границах таких зон».

5. Плата за публичный сервитут не устанавливается в соответствии с ч. 4 ст. 3.6 Федерального закона от 25.10.2001 года № 137-ФЗ «О введении в действие Земельного кодекса Российской Федерации».

6. Комитету имущественных отношений администрации Пермского муниципального района в течение 5 рабочих дней со дня подписания настоящего распоряжения:

6.1. Направить настоящее распоряжение правообладателям земельных участков, указанных в п. 1 распоряжения;

6.2. Направить настоящее распоряжение в Управление Федеральной службы государственной регистрации, кадастра и картографии по Пермскому краю;

6.3. Направить настоящее распоряжение в ОАО «МРСК Урала», а также сведения о лицах, являющихся правообладателями земельных участков, сведения о лицах, подавших заявления об учете их прав (обременений прав) на земельные участки, способах связи с ними, копии документов, подтверждающих права указанных лиц на земельные участки;

6.4. Направить в администрацию Култаевского сельского поселения настоящее распоряжение для опубликования в порядке, установленном для официального опубликования (обнародования) муниципальных правовых актов уставом поселения.

7. Разместить настоящее распоряжение на сайте Пермского муниципального района www.permraion.ru.

8. Настоящее распоряжение вступает в силу со дня его подписания.

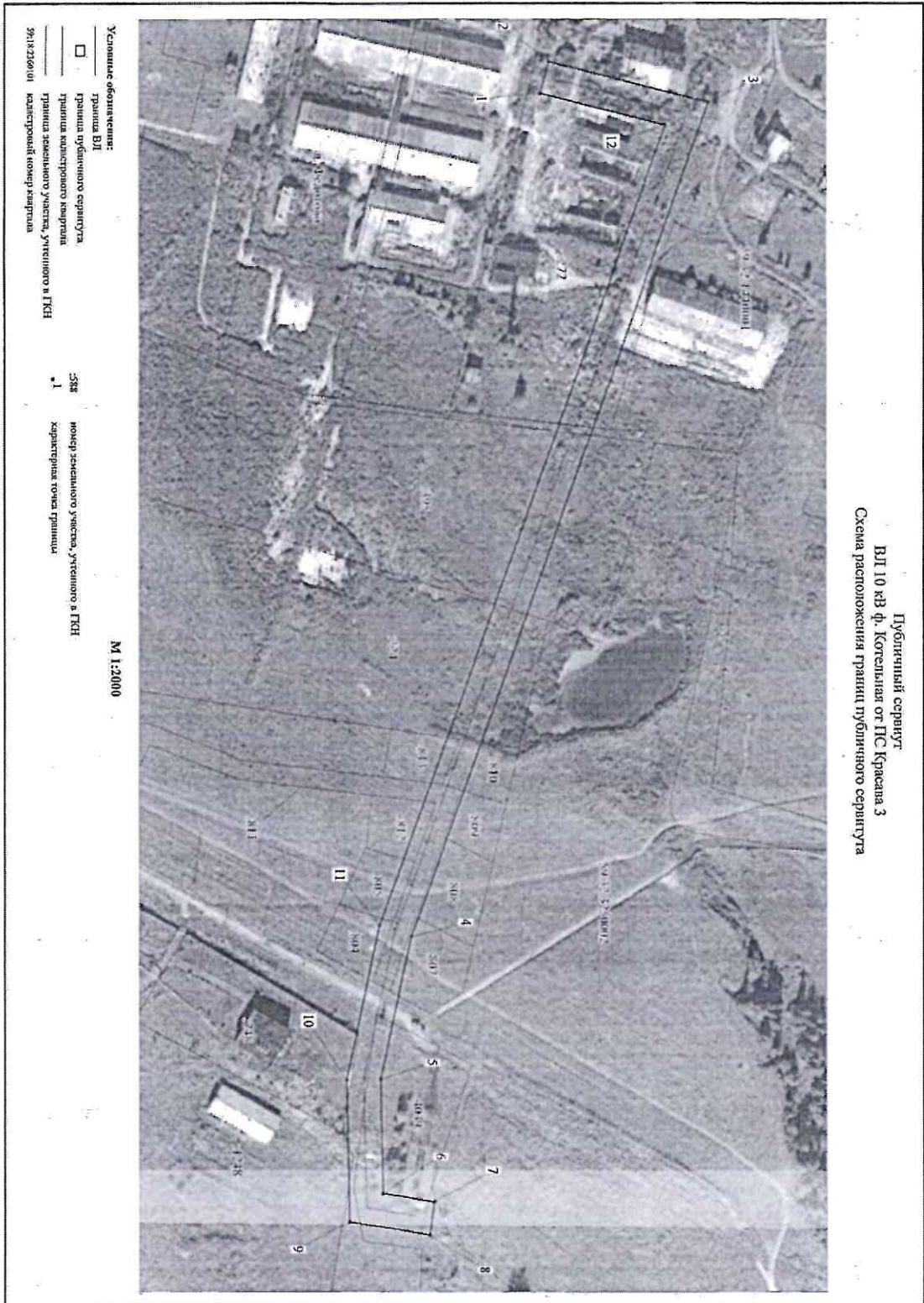
9. Контроль исполнения распоряжения оставляю за собой.

Председатель комитета



Д.В. Ракицкий

Приложение № 1
к распоряжению
комитета имущественных
отношений администрации
Пермского муниципального района
от 23.08.2022 № 3466



Приложение № 2
к распоряжению
комитета имущественных
отношений администрации
Пермского муниципального района
от 23.08.2022 № 3466

ОПИСАНИЕ МЕСТОПОЛОЖЕНИЯ ГРАНИЦ ПУБЛИЧНОГО СЕРВИТУТА ПО ОБЪЕКТУ ВЛ 10 КВ Ф. КОТЕЛЬНАЯ ОТ ПС КРАСАВА 3 ПЕРМСКИЙ КРАЙ, ПЕРМСКИЙ РАЙОН (наименование объекта)				
Сведения о местоположении границ объекта				
1. Система координат МСК-59, зона 2				
2. Сведения о характерных точках границ объекта				
Обозначение характерных точек границ	Координаты, м		Метод определения координат и средняя квадратическая погрешность положения характерной точки (M _t), м	Описание закрепления точки
	X	Y		
1	2	3	4	5
1	508584.55	2212251.94	Геодезический метод; M _t =0,1	-
2	508589.55	2212232.50	Геодезический метод; M _t =0,1	-
3	508689.63	2212257.58	Геодезический метод; M _t =0,1	-
4	508504.02	2212780.10	Геодезический метод; M _t =0,1	-
5	508484.96	2212871.75	Геодезический метод; M _t =0,1	-
6	508486.35	2212944.50	Геодезический метод; M _t =0,1	-
7	508518.16	2212949.75	Геодезический метод; M _t =0,1	-
8	508515.34	2212970.77	Геодезический метод; M _t =0,1	-
9	508465.69	2212962.34	Геодезический метод; M _t =0,1	-
10	508463.96	2212872.15	Геодезический метод; M _t =0,1	-
11	508484.22	2212773.09	Геодезический метод; M _t =0,1	-
12	508662.62	2212271.91	Геодезический метод; M _t =0,1	-
1	508584.55	2212251.94	Геодезический метод; M _t =0,1	-

